



CENTRALNE LABORATORIUM



tel. 56 623 56 98  
tel. 56 639 11 10



ul. Żwirki i Wigury 73  
87-100 Toruń



[cl-tor@piorin.gov.pl](mailto:cl-tor@piorin.gov.pl)  
[slab-tor@piorin.gov.pl](mailto:slab-tor@piorin.gov.pl)



[piorin.gov.pl](http://piorin.gov.pl)

CL.240.3.2023

Toruń, dnia 07.12.2023r.

**Główny Inspektorat Ochrony Roślin i Nasiennictwa  
zaprasza**

do udziału w rozpoznaniu cenowym w sprawie świadczenia usług: utrzymania czystości w budynku A i innych prostych prac pomocniczych w Centralnym Laboratorium w Toruniu przy ul. Żwirki i Wigury 73.

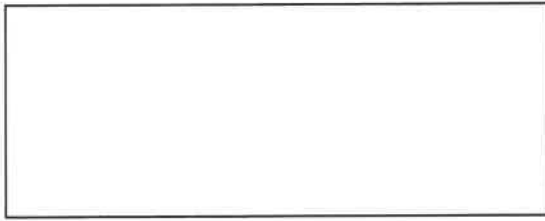
1. Ofertę należy złożyć w zamkniętej kopercie w siedzibie Zamawiającego.
2. Na kopercie należy umieścić nazwę i adres Zamawiającego, nazwę i adres Wykonawcy oraz napis: Rozpoznanie cenowe na: „utrzymanie czystości w budynku A”.
3. Ceny podane w ofercie, mają być wyrażone cyfrą i słownie na formularzu załącznik nr 1.
4. Oferta ma być napisana w języku polskim, czytelnie trwałą techniką.
5. Oferta musi obejmować całość zamówienia.
6. Opis przedmiotu zamówienia zawarto w załączniku nr 2.
7. Wymagany termin realizacji usługi: od 01.01.2024 do dnia 31.12.2024 roku.
8. Zamawiający wybierze propozycję odpowiadającą wszystkim postawionym przez niego wymaganiom, o najniższej cenie.
9. Termin złożenia oferty: do dnia 15.12.2023 roku, do godz. 13:00.
10. Osobą uprawnioną do kontaktów z Wykonawcami jest: Pan Przemysław Komorowski tel. +48 56 623-56-98 wew. 27, kom. 783-912-330, [p.komorowski@piorin.gov.pl](mailto:p.komorowski@piorin.gov.pl).
11. Niezwłocznie po wyborze najkorzystniejszej oferty Zamawiający wyśle do Wykonawcy umowę w sprawie zamówienia publicznego.

DYREKTOR  
Centralnego Laboratorium

*Sylvia Surkiewicz*  
(podpisał w imieniu Zamawiającego)

W załączeniu:

1. Wzór formularza oferty.
2. Opis przedmiotu zamówienia.
3. Harmonogram sprzątania.
4. Rzuty piwnicy, parteru, I piętra i II piętra.
5. Projekt umowy.



**GŁÓWNY INSPEKTORAT  
OCHRONY ROŚLIN I NASIENICTWA**

ul. Jana Pawła II 11  
00-828 Warszawa

**OFERTA WYKONAWCY**

W odpowiedzi na zaproszenie do złożenia oferty w postępowaniu o udzielenie zamówienia publicznego na: „świadczenie usług utrzymania czystości w budynku A i innych prostych prac pomocniczych w Centralnym Laboratorium w Toruniu”

składam/ my niniejszą ofertę.

Oferuję/ my wykonanie usługi będącej przedmiotem zamówienia, zgodnie w wymogami opisu przedmiotu zamówienia za kwotę w łącznej wysokości za 12 mies.:

netto ..... zł.

podatek VAT ..... zł.

brutto ..... zł.

(słownie: .....)

Miesięczny koszt wynosi:

netto ..... zł.

podatek VAT ..... zł.

brutto ..... zł.

(słownie: .....)

Okres realizacji: od dnia 01.12.2023 r. do dnia 31.12.2024 r.

1. Oświadczam/ amy, że zapoznałem/ liśmy się ze szczegółowym opisem przedmiotu zamówienia i nie wnoszę/ imy żadnych zastrzeżeń.
2. Załącznikami do niniejszego formularza stanowiącymi integralną część oferty są:
  - 1) Podpisany przez Oferenta opis przedmiotu zamówienia.
  - 2) Aktualne wyniki badań na nosicielstwo pałeczek Salmonella i Shigella pracownika Oferenta wyznaczonego do świadczenia usługi.
  - 3) Dokument potwierdzający zarejestrowanie działalności gospodarczej Oferenta.

....., dn. ....

.....

(podpis i pieczęć Wykonawcy)



**Opis przedmiotu zamówienia**  
**świadczenia usług utrzymania czystości w budynku A w Centralnym Laboratorium w Toruniu**

Wymagana jest stała obecność w Centralnym Laboratorium jednego pracownika Wykonawcy w godzinach od 10:00 do 14:00 w dni robocze. W szczególnych przypadkach czas pracy może się wydłużyć w wyniku różnych awarii np.: instalacji c.o. lub wod.-kan. lub inne.

Sprzątaniu podlega dwupiętrowy, częściowo podpiwniczony budynek o powierzchni użytkowej 1.187,33 m<sup>2</sup>. W budynku znajdują się pomieszczenia biurowe, laboratoria oraz toalety. Rzuty 4 kondygnacji w załączeniu. Zamawiający zabezpieczy: niezbędny sprzęt do świadczenia usługi, środki dezynfekujące, papier toaletowy, ręczniki papierowe, mydła oraz aerozole zapachowe.

Przygotowanie sali konferencyjno-szkoleniowej na potrzeby szkoleniowe, w tym zakup produktów spożywczych, przygotowanie naczyń i produktów spożywczych oraz mycie naczyń. Pracownik Wykonawcy świadczący usługę musi posiadać aktualne wyniki badań na nosicielstwo pałeczek Salmonella i Shigella oraz doświadczenie w zakresie obsługi spotkań szkoleniowych i konferencji.

Wykonawca w czasie obowiązywania umowy będzie prowadził działalność gospodarczą oraz posiadał ubezpieczenie od odpowiedzialności cywilnej w związku z wykonywanymi usługami. Jeżeli w trakcie wykonywania przedmiotu umowy pracownik Wykonawcy wyrządzi szkody w mieniu Zamawiającego lub osób trzecich przebywających na terenie Zamawiającego, to Wykonawca zobowiązany jest do usunięcia tych szkód na własny koszt i własnym staraniem.

Wykonawca zobowiąże się w toku wykonywania usługi przestrzegać obowiązujących przepisów w zakresie bezpieczeństwa i higieny pracy oraz bezpieczeństwa pożarowego. Pracownik Wykonawcy ma być wyposażony w białe fartuchy oraz dwie pary obuwia roboczego przeznaczonego do poruszania się wewnątrz budynku i osobne do prac na zewnątrz budynku.

Zamawiający wymaga współpracy Wykonawcy z innymi podmiotami świadczącymi usługi na rzecz Zamawiającego.

....., dn. ....

.....  
(podpis i pieczęć Wykonawcy)



**Harmonogram usług sprzątanía w budynku A**  
**Część administracyjna, konferencyjna, sanitariaty, korytarze i klatki schodowe ogólnodostępne.**

Rodzaj pomieszczeń	Lokalizacja Budynek A	Nazwa czynności	Częstotliwość sprzątanía	Odpowiedzialny
biurowe	Piwnica, parter, II piętro, 1, 5, 6, 7, 10, 11, 12, 16, 18, 201	1. posadzki: zmiatanie 2. posadzki: mycie 3. wykładzina dywanowa: odkurzanie 4. powierzchnie z płytek ceramicznych: czyszczenie 5. meble biurowe (np. szafki, półki, biurka): wycieranie kurzu, mycie 6. drzwi: mycie	1 x tydzień 1 x tydzień 1 x tydzień . 1 x miesiąc . wg potrzeb 2 x rok	Wykonawca usługi sprzątanía
socjalne	Toalety Parter budynek A 14, 15,	1. posadzki: zmiatanie 2. posadzki: mycie 3. urządzenia sanitarne: czyszczenie 4. powierzchnie z płytek ceramicznych: czyszczenie 5. drzwi: mycie	codziennie codziennie codziennie 4 x miesiąc 4 x miesiąc 2 x rok	Wykonawca usługi sprzątanía
socjalne	8, 212 oraz 19	1. posadzki: zmiatanie 2. posadzki: mycie 3. armatura: mycie 4. powierzchnie robocze : czyszczenie 5. drzwi: mycie	codziennie codziennie 1 x tydzień 4 x miesiąc 2 x rok	Wykonawca usługi sprzątanía
techniczne	4	1. wykładzina dywanowa: odkurzanie 2. okna i drzwi: mycie 3. meble biurowe (np. szafki, półki, biurka): wycieranie kurzu, mycie	1 x miesiąc 1 x rok wg potrzeb	Wykonawca usługi sprzątanía
korytarze i klatki schodowe	07, 08, 13, 17, 20, 21, 22, 23, 24, 25, 26,	1. posadzki: zmiatanie 2. posadzki: mycie 3. drzwi: mycie	1 x tydzień 1 x tydzień 2 x rok	Wykonawca usługi sprzątanía
schody zewnętrzne	południowe i wschodnie	1. posadzki: zmiatanie 2. posadzki: mycie 3. usuwanie śniegu i lodu	2 x tydzień 2 x tydzień na bieżąco	Wykonawca usługi sprzątanía



### Laboratorium Badania Pozostałości Środków Ochrony Roślin

Stosować profesjonalne środki chemiczne do czyszczenia określonych powierzchni:

- podłogi z płytek ceramicznych zamiatać i zmywać na mokro z dodatkiem właściwego środka czyszczącego
- wykładzinę dywanową sprzątać odkurzaczem
- urządzenia sanitarne myć środkami czystości do tego przeznaczonymi
- w Pracowni chromatografii gazowej i Pracowni chromatografii cieczowej nie używa się środków czystości zawierających lotne węglowodory.

Rodzaj pomieszczeń	Lokalizacja Budynek A Laboratorium Badania PŚOR	Nazwa czynności	Częstotliwość sprząwania	Odpowiedzialny
laboratoryjne	101, 101a, 103, 104, 108, 109, 110, 111, 112, 113	1. posadzki: zamiatanie	1 x tydzień	Wykonawca usługi sprząwania
		2. posadzki: mycie	1 x tydzień	
		3. powierzchnie z płytek ceramicznych: czyszczenie	1 x rok	
		4. żaluzje, drzwi: mycie	2 x rok	
		5. oszklone ścianki z PCV: mycie	2 x rok	
		- powierzchnie robocze stołów: wycieranie, mycie	na bieżąco	personel PBPŚOR
		- meble laboratoryjne (np. szafki, półki): wycieranie kurzu, mycie	wg potrzeb	
		- dygestoria: czyszczenie	wg potrzeb	
biurowe	105, 106, 107	1. posadzki: zamiatanie	1 x tydzień	Wykonawca usługi sprząwania
		2. posadzki: mycie	1 x tydzień	
		3. wykładzina dywanowa: odkurzanie	1 x tydzień	
		4. powierzchnie z płytek ceramicznych: czyszczenie	1 x rok	
		5. żaluzje i drzwi: mycie	2 x rok	
		- meble biurowe (np. szafki, półki, biurka): wycieranie kurzu, mycie	wg potrzeb	personel PBPŚOR
socjalne	102, 102a, 102b,	1. posadzki: zamiatanie	1 x tydzień	Wykonawca usługi sprząwania
		2. posadzki: mycie	1 x tydzień	
		3. urządzenia sanitarne: czyszczenie	1 x tydzień	
		4. powierzchnie z płytek ceramicznych: czyszczenie	1 x miesiąc	
		5. żaluzje i drzwi: mycie	2 x rok	
magazynowe	101b,	- posadzki: zamiatanie i mycie	wg potrzeb	personel PBPŚOR
		- drzwi: mycie	wg potrzeb	
korytarz, klatki schodowe	102c, 115, 114, 116	1. posadzki: zamiatanie	1 x tydzień	Wykonawca usługi sprząwania
		2. posadzki: mycie	1 x tydzień	
		3. żaluzje, drzwi: mycie	2 x rok	





### Laboratorium Badania GMO

Do sprzątania wykorzystywać środki czyszczące dostępne w handlu takie jak:

- płyn do mycia szyb
- płyn do mycia naczyń
- płyn do mycia kafelków/podłóg
- płyn do mycia toalet.

Do dezynfekcji stosować roztwory: ACE, Domestos.

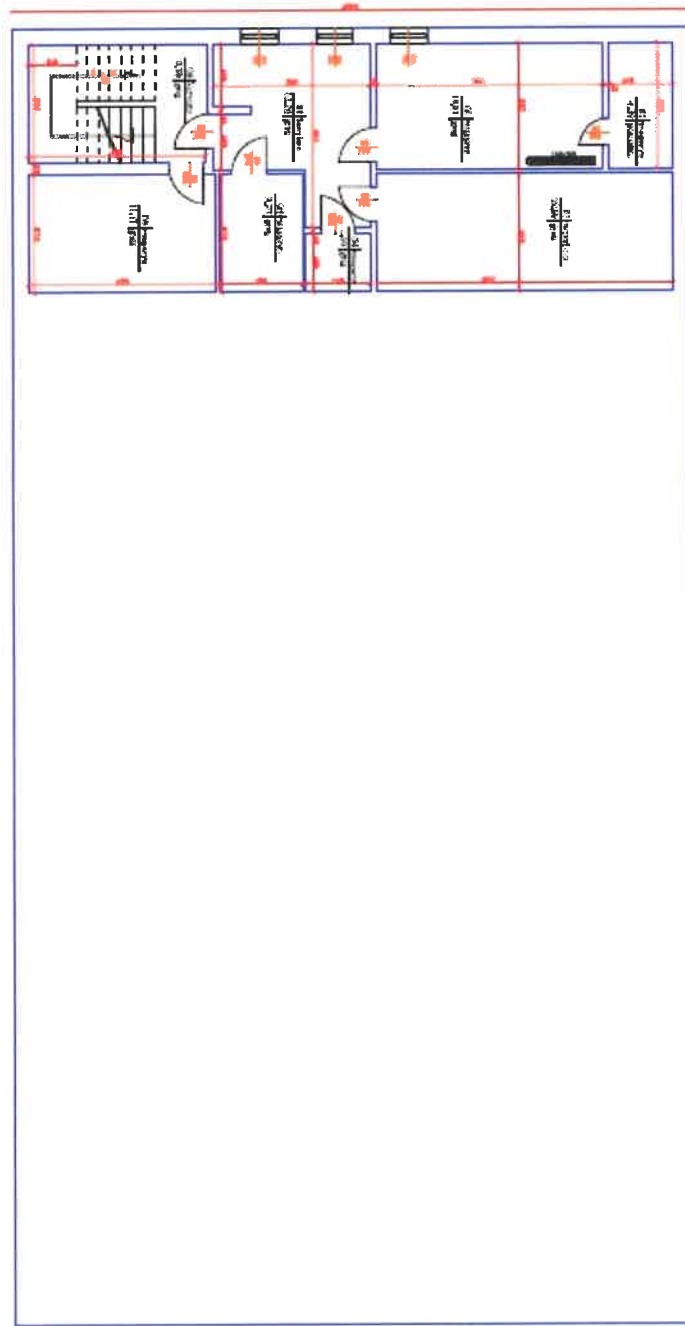
Czynności opisane w poniższej tabeli wykonywać w poniedziałek – pomieszczenia laboratoryjne i we wtorek – pomieszczenia biurowe, toalety, klatka schodowa. Dodatkowo w każdy piątek (lub inny, ale ostatni dzień tygodnia pracy) usuwać odpady komunalne.

Pracownia Badania GMO wykonuje badania wyłącznie technikami biologii molekularnej – wszystkie wykonywane działania mieszczą się w klasie I wg stopnia zagrożenia dla środowiska i/lub zdrowia człowieka – nie powodujących zagrożenia dla zdrowia ludzi lub środowiska.

Rodzaj pomieszczeń	Lokalizacja Budynek A Laboratorium Badania GMO	Nazwa czynności	Częstotliwość sprzątania	Odpowiedzialny
laboratoryjne	2, 208, 207A, 206, 205A, 205B, 204	1. podłoga: zamiecenie i umycie 2. powierzchnie robocze stołów laboratoryjnych, dygestoriów, zlewów: wytarcie kurzu i umycie 3. odpady komunalne: usunięcie 4. pozostałe meble laboratoryjne, parapety: wytarcie kurzu i umycie 5. chłodziarki, zamrażarki: rozmrożenie i umycie 6. powierzchnie z płytek ceramicznych: czyszczenie 7. drzwi: umycie	1 x tydzień 1 x tydzień . . wg potrzeb wg potrzeb . . wg potrzeb . 2 x rok . 2 x rok	Wykonawca usługi sprzątania
laboratoryjne	203A, 203B, 207B, 207C, 209A, 209B	1. podłoga: zamiecenie i umycie 2. powierzchnie robocze stołów laboratoryjnych, zlewów: wytarcie kurzu i umycie 3. odpady komunalne: usunięcie 4. pozostałe meble laboratoryjne, parapety: wytarcie kurzu i umycie 5. chłodziarki, zamrażarki: rozmrożenie i umycie 6. powierzchnie z płytek ceramicznych: czyszczenie 7. drzwi: umycie 8. oszklone ścianki z PCV: umycie	1 x tydzień 1 x tydzień . . wg potrzeb wg potrzeb . . wg potrzeb . 2 x rok . 2 x rok 2 x rok	Wykonawca usługi sprzątania



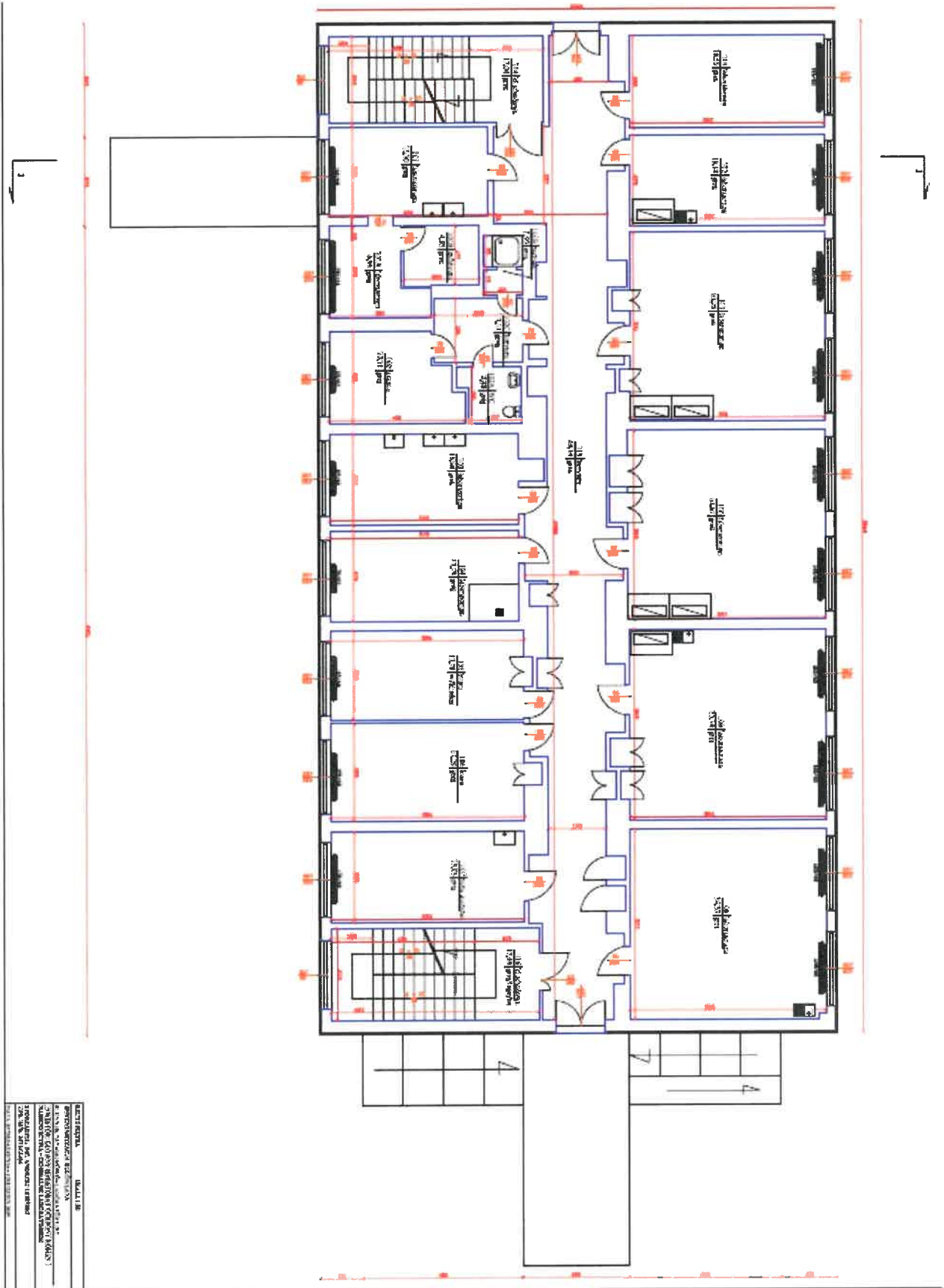
laboratoryjne	202	1. podłoga: zamiecenie i umycie 2. powierzchnie robocze stołów laboratoryjnych, zlewów: wytarcie kurzu i umycie 3. odpady komunalne: usunięcie 4. pozostałe meble laboratoryjne, parapety: wytarcie kurzu i umycie 5. chłodziarki, zamrażarki: rozmrożenie i umycie 6. powierzchnie z płytek ceramicznych: czyszczenie 7. drzwi: umycie	1 x tydzień 1 x tydzień . . wg potrzeb wg potrzeb . . wg potrzeb . 2 x rok . 2 x rok	Wykonawca usługi sprzątania
		UWAGA - do sprzątania używać sprzętu przeznaczonego do pracy wyłącznie w tym pomieszczeniu (mop, wiadro, szmatka), stosować rękawiczki do prac z EtBr!		
korytarz	214, 215,	1. podłoga: zamiecenie i umycie 2. meble laboratoryjne: wytarcie kurzu i umycie 3. drzwi: umycie 4. uzupełnienie wody w syfonach kanalizacyjnych wpustów podłogowych	1 x tydzień wg potrzeb . 1 x rok 1 x tydzień	Wykonawca usługi sprzątania
klatka schodowa	217, 218	1. podłoga: zamiecenie i umycie 2. meble: wytarcie kurzu i umycie	wg potrzeb wg potrzeb	Wykonawca usługi sprzątania
biuro	3, 213	1. wykładzina dywanowa: odkurzenie 2. meble: wytarcie kurzu 3. drzwi: umycie	1 x tydzień . 1 x tydzień 2 x rok	Wykonawca usługi sprzątania
toaleta	210, 211	1. podłoga: zamiecenie i umycie 2. umywalka i muszla sedesowa: umycie i zdezynfekowanie 3. powierzchnie z płytek ceramicznych: czyszczenie 4. uzupełnienie wody w odpływach	codziennie codziennie. 4 x miesiąc 1 x tydzień	Wykonawca usługi sprzątania
magazyn	01, 02, 05, 06	1. podłoga: zamiecenie i umycie	wg potrzeb	Wykonawca usługi sprzątania

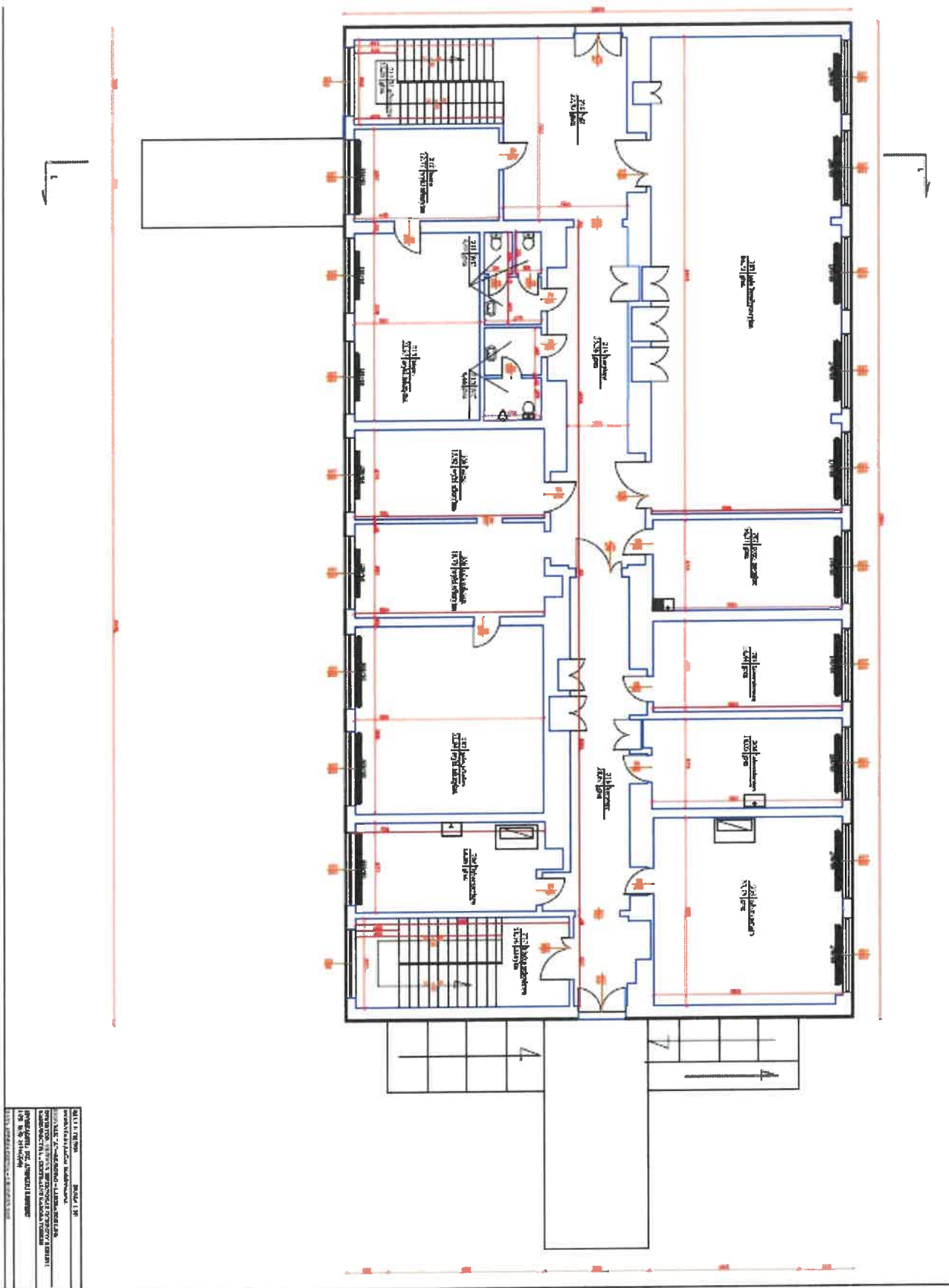


1. Nazwa obiektu	2. Adres obiektu
3. Rodzaj obiektu	4. Data sporządzenia
5. Nazwa wykonawcy	6. Podpis wykonawcy
7. Nazwa nadzoru	8. Podpis nadzoru
9. Nazwa inwestora	10. Podpis inwestora
11. Nazwa projektanta	12. Podpis projektanta
13. Nazwa wykonawcy robót	14. Podpis wykonawcy robót
15. Nazwa nadzoru budowlanego	16. Podpis nadzoru budowlanego
17. Nazwa nadzoru nadzoru	18. Podpis nadzoru nadzoru
19. Nazwa nadzoru nadzoru	20. Podpis nadzoru nadzoru
21. Nazwa nadzoru nadzoru	22. Podpis nadzoru nadzoru
23. Nazwa nadzoru nadzoru	24. Podpis nadzoru nadzoru
25. Nazwa nadzoru nadzoru	26. Podpis nadzoru nadzoru
27. Nazwa nadzoru nadzoru	28. Podpis nadzoru nadzoru
29. Nazwa nadzoru nadzoru	30. Podpis nadzoru nadzoru
31. Nazwa nadzoru nadzoru	32. Podpis nadzoru nadzoru
33. Nazwa nadzoru nadzoru	34. Podpis nadzoru nadzoru
35. Nazwa nadzoru nadzoru	36. Podpis nadzoru nadzoru
37. Nazwa nadzoru nadzoru	38. Podpis nadzoru nadzoru
39. Nazwa nadzoru nadzoru	40. Podpis nadzoru nadzoru
41. Nazwa nadzoru nadzoru	42. Podpis nadzoru nadzoru
43. Nazwa nadzoru nadzoru	44. Podpis nadzoru nadzoru
45. Nazwa nadzoru nadzoru	46. Podpis nadzoru nadzoru
47. Nazwa nadzoru nadzoru	48. Podpis nadzoru nadzoru
49. Nazwa nadzoru nadzoru	50. Podpis nadzoru nadzoru
51. Nazwa nadzoru nadzoru	52. Podpis nadzoru nadzoru
53. Nazwa nadzoru nadzoru	54. Podpis nadzoru nadzoru
55. Nazwa nadzoru nadzoru	56. Podpis nadzoru nadzoru
57. Nazwa nadzoru nadzoru	58. Podpis nadzoru nadzoru
59. Nazwa nadzoru nadzoru	60. Podpis nadzoru nadzoru
61. Nazwa nadzoru nadzoru	62. Podpis nadzoru nadzoru
63. Nazwa nadzoru nadzoru	64. Podpis nadzoru nadzoru
65. Nazwa nadzoru nadzoru	66. Podpis nadzoru nadzoru
67. Nazwa nadzoru nadzoru	68. Podpis nadzoru nadzoru
69. Nazwa nadzoru nadzoru	70. Podpis nadzoru nadzoru
71. Nazwa nadzoru nadzoru	72. Podpis nadzoru nadzoru
73. Nazwa nadzoru nadzoru	74. Podpis nadzoru nadzoru
75. Nazwa nadzoru nadzoru	76. Podpis nadzoru nadzoru
77. Nazwa nadzoru nadzoru	78. Podpis nadzoru nadzoru
79. Nazwa nadzoru nadzoru	80. Podpis nadzoru nadzoru
81. Nazwa nadzoru nadzoru	82. Podpis nadzoru nadzoru
83. Nazwa nadzoru nadzoru	84. Podpis nadzoru nadzoru
85. Nazwa nadzoru nadzoru	86. Podpis nadzoru nadzoru
87. Nazwa nadzoru nadzoru	88. Podpis nadzoru nadzoru
89. Nazwa nadzoru nadzoru	90. Podpis nadzoru nadzoru
91. Nazwa nadzoru nadzoru	92. Podpis nadzoru nadzoru
93. Nazwa nadzoru nadzoru	94. Podpis nadzoru nadzoru
95. Nazwa nadzoru nadzoru	96. Podpis nadzoru nadzoru
97. Nazwa nadzoru nadzoru	98. Podpis nadzoru nadzoru
99. Nazwa nadzoru nadzoru	100. Podpis nadzoru nadzoru









SCALE: 1:100  
PROJECT: 100  
DATE: 2024  
DRAWN BY: [Name]  
CHECKED BY: [Name]  
APPROVED BY: [Name]





**UMOWA Nr SZ/BP - 23/ xxx/23**

Zawarta w dniu xxxx. roku w Toruniu pomiędzy:

**Głównym Inspektoratem Ochrony Roślin i Nasiennictwa** z siedzibą przy al. Jana Pawła II 11, 00-828 Warszawa, NIP 526-26-05-468, REGON: 017508290, zwanym dalej **Zamawiającym**, reprezentowanym przez Panią **Monikę Rzepecką** Dyrektora Generalnego GIORiN

a

....., NIP xxxxxxxxxxx, REGON xxxxxxxxxxx zwaną dalej **Wykonawcą**.

**§ 1**

***Przedmiot umowy***

Przedmiotem umowy jest świadczenie przez Wykonawcę usługi polegającej na utrzymaniu czystości w czterokondygnacyjnym budynku A i wykonywania prostych prac pomocniczych, Centralnego Laboratorium w Toruniu przy ul. Żwirki i Wigury 73, o powierzchni 1.187,33 m<sup>2</sup>. Szczegółowy zakres czynności jest określony w załącznikach nr 1 i 2.

**§ 2**

***Warunki wykonania umowy***

1. Przedmiotem Zamówienia jest świadczenie przez Wykonawcę usługi polegającej na utrzymaniu czystości w trzykondygnacyjnym budynku A, Centralnego Laboratorium w Toruniu przy ul. Żwirki i Wigury 73, o powierzchni 1.187,73 m<sup>2</sup>.
2. Wykonawca w okresie świadczenia usługi musi prowadzić działalność gospodarczą w zakresie „Sprzątanie obiektów”.
3. Wykonawca w czasie obowiązywania umowy będzie posiadał ubezpieczenie od odpowiedzialności cywilnej w zawiązku z wykonywanymi usługami. Jeżeli w trakcie wykonywania przedmiotu umowy pracownik Wykonawcy wyrządzi szkody w mieniu Zamawiającego lub osób trzecich przebywających na terenie Zamawiającego, to Wykonawca zobowiązany jest do usunięcia tych szkód na własny koszt i własnym staraniem.
4. Wykonawca zobowiązuje się w toku wykonywania prac określonych w pkt. 1, przestrzegać obowiązujących przepisów w zakresie bezpieczeństwa i higieny pracy.
5. Wykonawca zobowiązuje się świadczyć swoje usługi z należytą starannością.
6. Usługi wymienione w pkt. 1, Wykonawca realizuje systematycznie, zgodnie z harmonogramem i wykazem czynności zawartymi w załączniku nr 2 do niniejszej umowy oraz doraźnie w przypadkach wymagających natychmiastowego wykonania, np. usunięcie zabrudzenia powstałego podczas awarii instalacji w budynku.
7. Zamawiający wymaga stałej obecności jednego pracownika Wykonawcy w godzinach od 10:00 do 14:00 w dni robocze.
8. Pracownik Wykonawcy będzie wyposażony w białe fartuchy oraz w obuwie robocze przeznaczone do poruszania się wewnątrz budynku i osobne do prac na zewnątrz.



9. Ustalona cena obejmuje sprzęt i środki potrzebne do wykonania usługi z wyjątkiem środków higienicznych w postaci papieru toaletowego, ręczników papierowych, mydła oraz aerozoli zapachowych, które dostarczy Zamawiający.
10. W trakcie wykonywania usługi Wykonawca będzie używał środki chemiczne posiadające odpowiednie atesty lub wskazane przez Zamawiającego.
11. Zamawiający wymaga współpracy Wykonawcy przedmiotowego zamówienia z innymi podmiotami świadczącymi usługi na rzecz Zamawiającego:

### § 3

#### *Czas trwania umowy*

1. Umowa zostaje zawarta na okres od 1 stycznia 2024 r. do 31 grudnia 2024 r.
2. Każda ze stron ma prawo rozwiązania umowy z zachowaniem 1 miesięcznego okresu wypowiedzenia ze skutkiem na koniec miesiąca kalendarzowego.

### § 4

#### *Wynagrodzenie*

Za wykonanie przedmiotu umowy określonego w § 1, strony ustalają łączne wynagrodzenie netto i brutto w kwocie ..... zł, (słownie: ..... złotych). Wynagrodzenie płatne będzie w 12 miesięcznych ratach w kwocie ..... zł.

### § 5

#### *Warunki płatności*

1. Wykonawca zobowiązuje się do comiesięcznego rozliczenia z Zamawiającym na podstawie faktury wystawionej na koniec miesiąca i przedłożonej Zamawiającemu.
2. Płatność dokonana będzie przelewem na rachunek Wykonawcy w terminie do 30 dni od daty otrzymania faktury.

### § 6

#### *Kary umowne*

1. W przypadku niedotrzymania terminu płatności Zamawiający zapłaci Wykonawcy odsetki w wysokości ustawowej za każdy dzień zwłoki.
2. W przypadku wykonania poszczególnych prac wadliwie lub w sposób nienależyty Wykonawca zobowiązany jest do natychmiastowego i prawidłowego ich wykonania.

### § 7

#### *Prawo odstąpienia od umowy*

1. Zamawiającemu przysługuje prawo do odstąpienia od umowy w każdym przypadku, gdy:
  - 1) Wykonawca oświadczy, że umowy nie będzie wykonywał,
  - 2) Wykonawca, najpóźniej trzeciego dnia obowiązywania umowy, nie przystąpił do wykonywania usług sprzątania, o których mowa w § 1 ust. 1,
  - 3) Wykonawca nie wykonywał usług sprzątania, o których mowa w § 1 ust. 1, w dwóch kolejnych dniach, w których był zobowiązany do wykonania tych usług,
  - 4) po dwukrotnym, pisemnym wezwaniu Wykonawcy do należytego wykonywania umowy.





2. Zamawiającemu przysługuje również prawo do odstąpienia od umowy, w razie zaistnienia istotnej zmiany okoliczności powodującej, że wykonanie umowy nie leży w interesie publicznym, czego nie można było przewidzieć w chwili zawarcia umowy.

## § 8

### *Zmiana umowy*

1. W przypadku zmian w prawie dotyczących:
  - 1) stawki podatku od towarów i usług,
  - 2) w przypadku zmiany wysokości minimalnego wynagrodzenia za pracę albo wysokości minimalnej stawki godzinowej, ustalonych na podstawie przepisów ustawy z dnia 10 października 2002 r. o minimalnym wynagrodzeniu za pracę,
  - 3) zasad podlegania ubezpieczeniom społecznym lub ubezpieczeniu zdrowotnemu lub wysokości stawki składki na ubezpieczenia społeczne lub zdrowotne, jeżeli zmiany te będą miały wpływ na koszty wykonania przez Wykonawcę umowy, Wykonawca będzie mógł zwrócić się do Zamawiającego, a Zamawiający do Wykonawcy w terminie 7 dni od wystąpienia w/w zmian, o dokonanie stosownej zmiany w treści umowy.
2. Zmiany umowy wymagają formy pisemnej, pod rygorem nieważności.

## § 9

### *Postanowienia końcowe*

1. Wszelkie spory mogące wyniknąć pomiędzy stronami w związku z niniejszą umową, które nie będą mogły być załatwione polubownie w drodze bezpośredniego porozumienia, podlegać będą rozstrzygnięciu przez sąd powszechny właściwy dla Zamawiającego.
2. Zmiany niniejszej umowy wymagają formy pisemnej pod rygorem nieważności.
3. W sprawach nieuregulowanych niniejszą umową zastosowanie mają w pierwszej kolejności przepisy ustawy z dnia 11 września 2019 r. Prawo zamówień publicznych i Kodeksu cywilnego
4. Załączniki stanowią integralną część niniejszej umowy.
5. Umowę sporządzono w trzech jednobrzmiących egzemplarzach w tym dwa dla Zamawiającego.

**ZAMAWIAJĄCY**

**WYKONAWCA**